

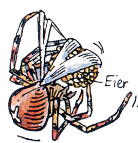
Spinnennetz

1 Die spinnen, die Spinnen! Aber wie machen sie es?

Gebrauche folgende Begriffe in deiner Erklärung: fest und elastisch, Spinnwarzen und flüssig.

*Auf winzigen Hügelchen auf dem Hinterleib, den **Spinnwarzen**, werden aus sogenannten Spulen **flüssige** Fäden gepresst. Diese Fäden sind unterschiedlich dick und aufgebaut, je nachdem, wofür sie gebraucht werden. An der Luft werden sie **fest und elastisch**.*

2 Richtig oder falsch?



A) Die Spinnwarzen befinden sich unterhalb des Mundes und die Fäden bearbeiten Spinnen mit dem Mund.

- richtig
- falsch

B) Jede Spinne ist eine Netzexpertin. Sie baut ihr Netz immer wieder auf eine andere Weise, um neue Techniken zu entwickeln.

- richtig
- falsch



C) Eine Kreuzspinne markiert ihren Weg zurück ins Netz durch kleine Kothäufchen. Richtig oder falsch? Wenn falsch, wie dann?

- richtig
- falsch

D) Vor den eigentlichen Spinnen (Webspinnen) ekeln sich viele Menschen. Dabei sind die Spinnen doch so nützlich für uns, gerade wenn sie in Häusern leben. Hier fangen sie Mücken, Fruchtfliegen und kleine Motten.

- richtig
- falsch

Ein Sicherheitsfaden bringt die Spinne wieder ins Netz zurück.

3 Erkläre den Netzbau einer Kreuzspinne anhand der Zeichnung rechts.

Zuerst lässt die Kreuzspinne eine Faden schweben, der sich irgendwo festhakt. Anschliessend wird das Grundgerüst, ein Rahmen und die zur Mitte hin führenden Speichenfäden gezogen, gefolgt vom Bau der Hilfsspiralen von innen nach aussen. Zum Abschluss wird dann von aussen beginnend noch die Fangspirale nach innen gezogen.

